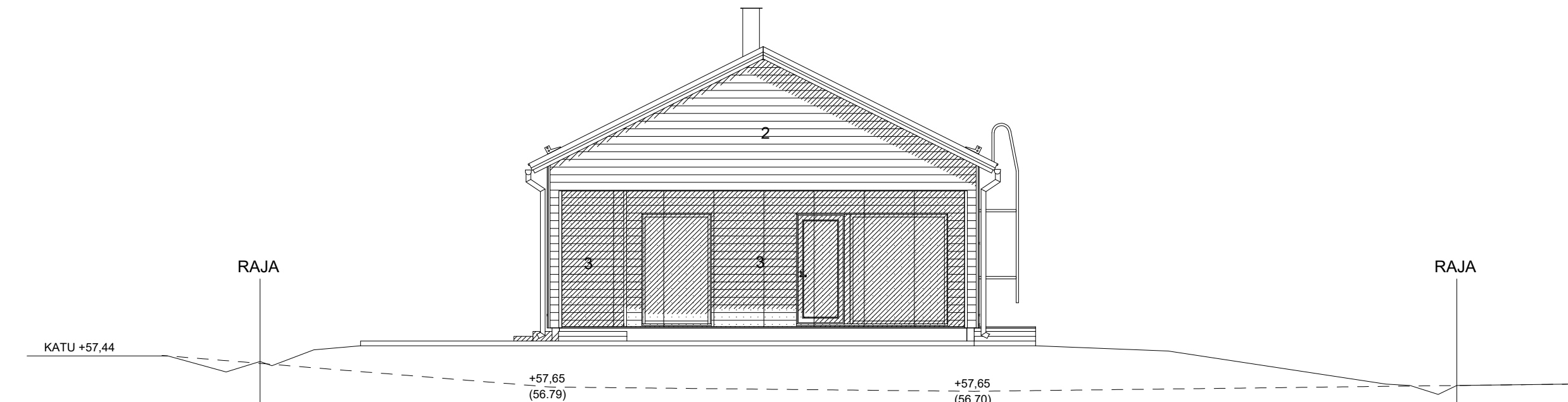


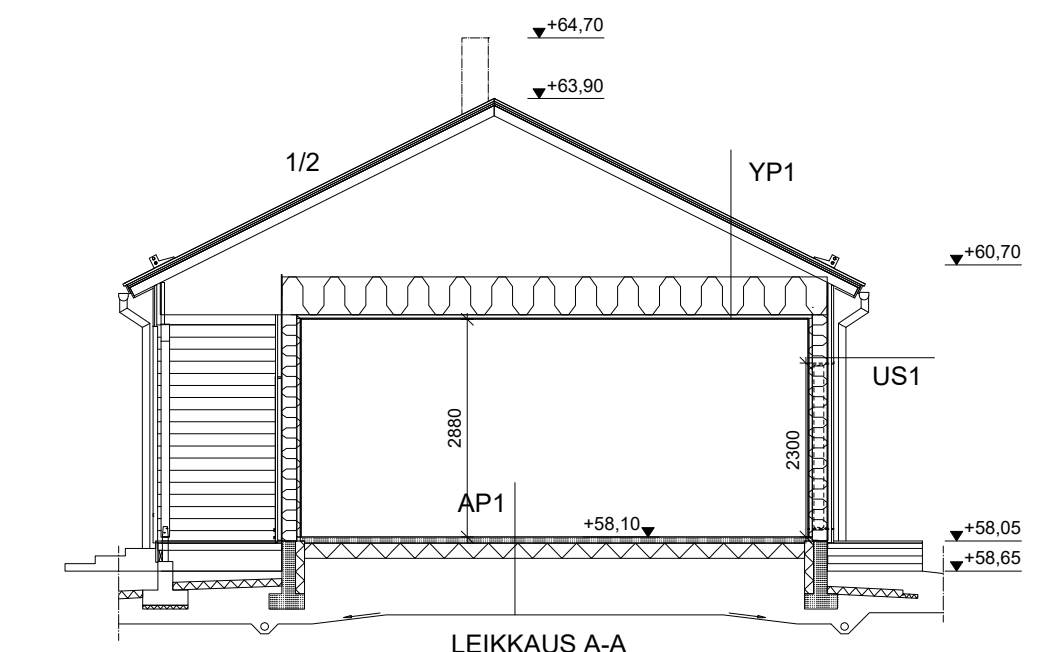
LOUNAASEEN

- 1 PELTI (CLASSIC). TUMMAN HARMAA RR23
- 2 PEITTOAALATTU PUU. VAALEAN HARMAA Tikkurila 619X
- 3 PEITTOAALATTU PUU. TUMMAN HARMAA RR23
- 4 BETONI. HARMAA
- IKKUNAT, OVET. TUMMAN HARMAA RR23
- OTSALAUDAT, KATOSTEN ALUSLAUDAT. TUMMAN HARMAA RR23
- RÄYSTÄIDEN ALUSLAUDAT. VAALEAN HARMAA Tikkurila 619X
- NURKAT, SMYYGIT. TUMMAN HARMAA RR23
- PILARIT, SÄLEIKKÖ. TUMMAN HARMAA RR23

VESIKATON VARUSTEET  
KÄYTTÖTURVALLISUUSASETUKSEN  
MUKAAN



KAAKKOON



LEIKKAUS A-A

- YP 1 560 mm
- VESIKATE
  - RUOTEET
  - KOROKERIMA
  - ALUSKATE
  - RISTIKKO, LÄMMÖNERISTE 500 mm
  - HÖYRYNSULKU 0,02
  - KOOLAUS 47\*47
  - MDF-PANEELI 10

- US 1 341 mm EI30
- ULKOVERHOUS 28
  - TUULETUSRAKO 47
  - TUULENSUOJALEVY 9
  - RUNKO 48x197 k600
  - LÄMMÖNERISTE 200 mm
  - HÖYRYNSULKU 0,02
  - VAAKAKOOLAUS 47x47 k600
  - LÄMMÖNERISTE 45 mm
  - SISÄVERHOUS 13

- AP 1 300 mm
- LATTIAPINNOITE
  - BETONILAATTA 100 mm
  - LÄMMÖNERISTE 200 mm
  - SALAOJAKERROS min 300 mm

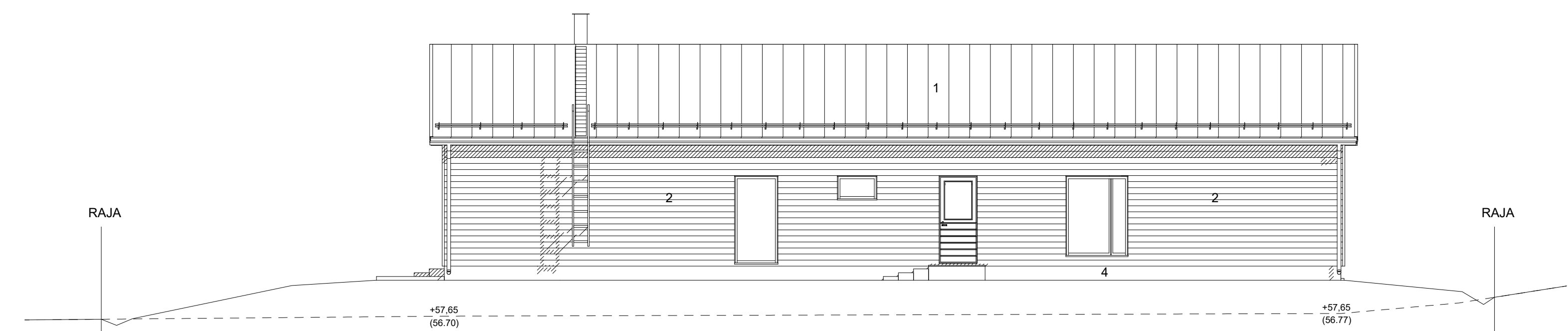
- YP VAR 360 mm
- VESIKATE
  - RUOTEET
  - KOROKERIMA
  - ALUSKATE
  - RISTIKKO, LÄMMÖNERISTE 300 mm
  - HÖYRYNSULKU 0,02
  - KOOLAUS 47\*47
  - SISÄKATTOVERHOUS 13

- US VAR 319 mm
- ULKOVERHOUS 28
  - TUULETUSRAKO 47
  - TUULENSUOJALEVY 9
  - RUNKO 48x197 k600
  - LÄMMÖNERISTE 200 mm
  - HÖYRYNSULKU 0,02
  - KOOLAUS 25 mm
  - SISÄVERHOUS 13

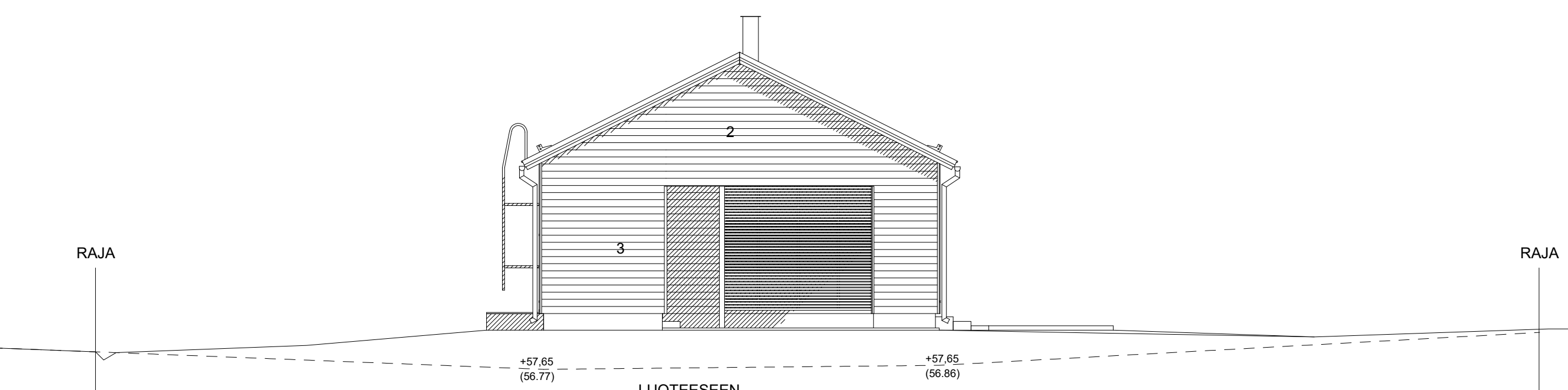
- AP VAR 300 mm
- LATTIAPINNOITE
  - BETONILAATTA 100 mm
  - LÄMMÖNERISTE 200 mm
  - SALAOJAKERROS min 300 mm

RAKENTEIDEN SUUNNITTELU U-ARVOT:		VERTAILUARVOT:
<b>LÄMPIMÄT TILAT:</b>		
ULKOSEINÄ US1:	0.17 W/m <sup>2</sup> K	0.17 W/m <sup>2</sup> K
YLÄPOHJA YP1:	0.08 W/m <sup>2</sup> K	0.09 W/m <sup>2</sup> K
ALAPOHJA AP1:	0.12 W/m <sup>2</sup> K	0.16 W/m <sup>2</sup> K
IKKUNAT :	1.00 W/m <sup>2</sup> K	1.00 W/m <sup>2</sup> K
PÄÄOVI :	1.00 W/m <sup>2</sup> K	1.00 W/m <sup>2</sup> K
PUUTARHAOVI :	1.00 W/m <sup>2</sup> K	1.00 W/m <sup>2</sup> K
<b>PUOLILÄMPIMÄT TILAT:</b>		
ULKOSEINÄ US2:	0.20 W/m <sup>2</sup> K	0.26 W/m <sup>2</sup> K
YLÄPOHJA YP2:	0.12 W/m <sup>2</sup> K	0.14 W/m <sup>2</sup> K
ALAPOHJA AP2:	0.12 W/m <sup>2</sup> K	0.24 W/m <sup>2</sup> K
IKKUNAT :	1.00 W/m <sup>2</sup> K	1.40 W/m <sup>2</sup> K
ULKO-OVI (K110):	1.00 W/m <sup>2</sup> K	1.40 W/m <sup>2</sup> K

RAKENNUKSEN KAAKKOISPÄÄDYN ULKOSEINÄ, IKKUNAT/OVET JA MUUT RAKENNUSOSAT OVAT ÄÄNENERISTÄVYYDELTAÄN LIIKKENEMELUA VASTAAN VÄHINTÄÄN 35 dBA



KOILLISEEN



LUOTEeseen

Muutos	Päiväys	Suunnittelija	Selitys

K.osa/Kylä 13. Gunnarla	Kortteli/Tila 723	Tontti/Rn:o 4	Viranomaisien merkintöjä varten
Rakennustoimenpide UUDISRAKENNUS	Rakennuskohteen nimi ja osoite MII2 Itämerenkatu 12 Itämerenkatu 12 08200 LOHJA		Piirustuslaji PÄÄPIIRUSTUS
Rakennuskohteen nimi ja osoite MII2 Itämerenkatu 12 Itämerenkatu 12 08200 LOHJA	Mittakaava 1:100 1:100		Piirustuksen sisältö Julkisivut Leikkaus

ARKKITEHTITOIMISTO JAAKKO ESKELINEN OY  
JOUKO SAARI ARKKITEHTI SAFA  
AININPOLKU 10 41340 LAUKAA  
040/5305 035 jouko.saari@jaakkoesknelinen.fi

06.09.2022

*Jouko Saari*

**ARK**  
03