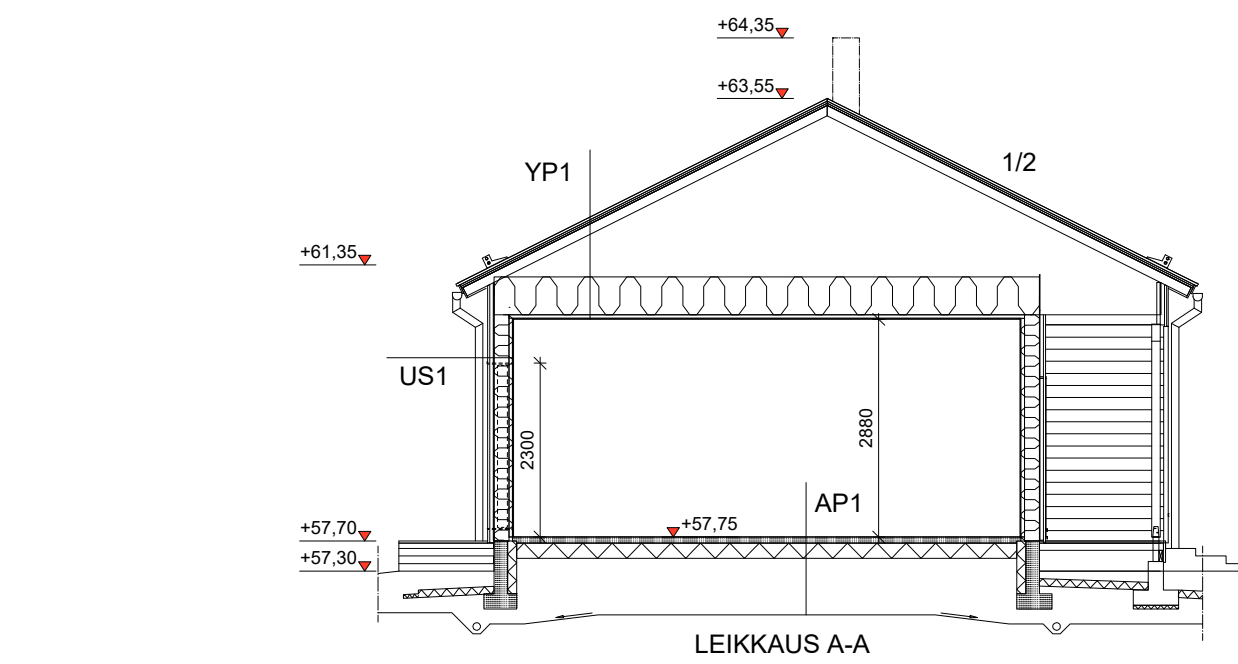
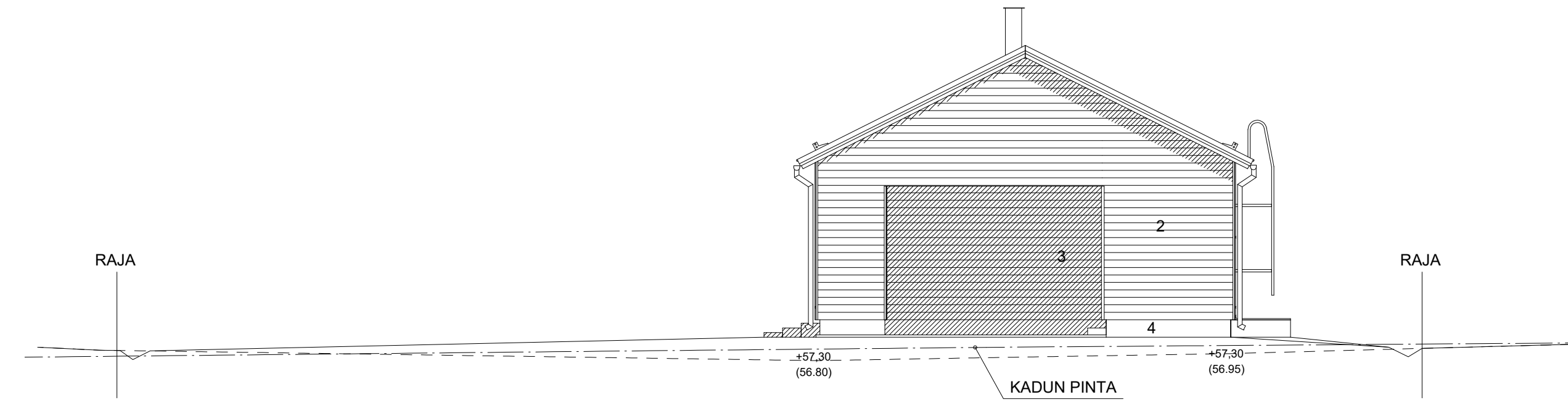
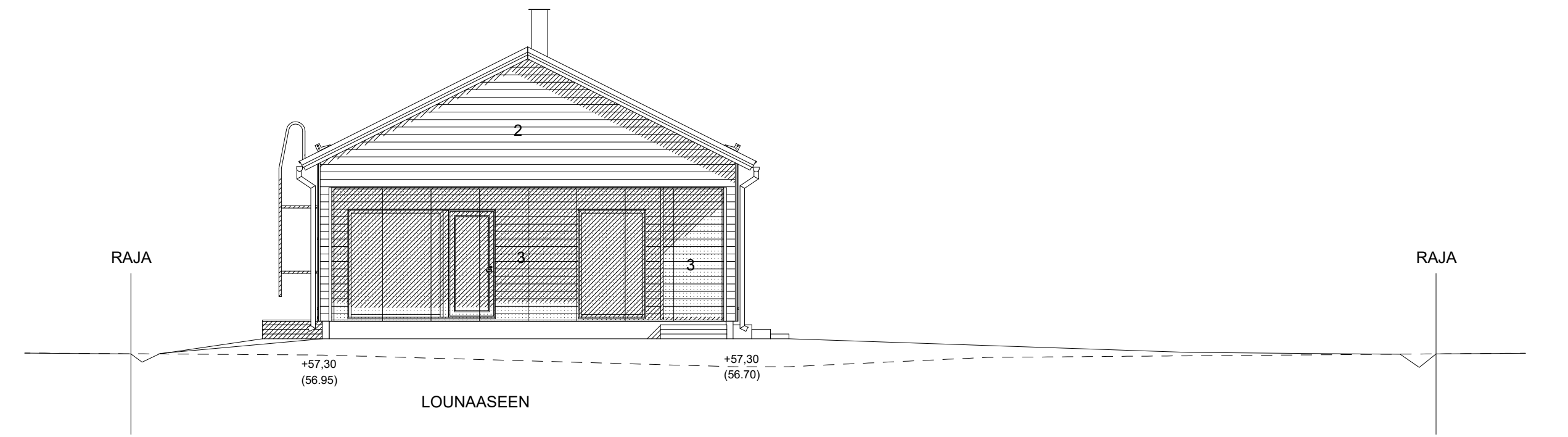
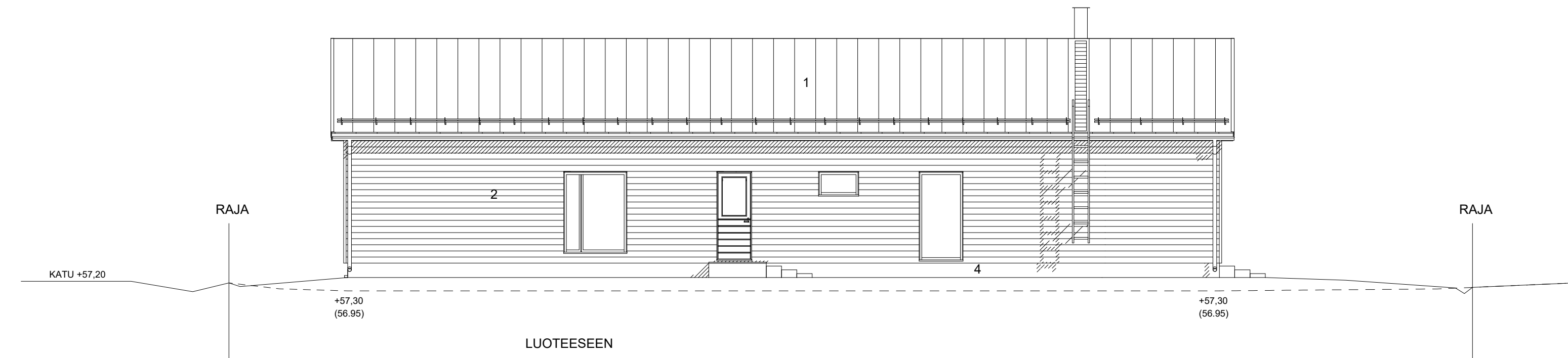


- 1 PELTI (CLASSIC). TUMMAN HARMAA RR23  
 2 PEITTOMAALATTU PUU. VAALEAN HARMAA Tikkurila 619X  
 3 KUULTOMAALATTU PUU. VAALEAN RUSKEA Woodex 1802  
 4 BETONI. HARMAA  
 IKKUNAT, OVET. TUMMAN HARMAA RR23  
 RÄYSTÄÄT. VAALEAN HARMAA Tikkurila 619X  
 NURKAT, SMYYGIT. VIEREISEN SEINÄN VÄRINEN  
 PILARIT, SÄLEIKKÖ. TUMMAN HARMAA RR23
- VESIKATON VARUSTEET  
 KÄYTTÖTURVALLISUUSASETUKSEN  
 MUKAAN



- YP 1 560 mm  
 -VESIKATE  
 -RUOTEET  
 -KOROKERIMA  
 -ALUSKATE  
 -RISTIKKO,  
 LÄMMÖNERISTE 500 mm  
 -HÖYRYNSULKU 0,02  
 -KOOLAUS 47\*47  
 -SISÄKATTOVERHOUS 13
- US 1 341 mm  
 -ULKOVERHOUS 28  
 -TUULETUSRAKO 47  
 -TUULENSUOJALEVY 9  
 -RUNKO 48x197 k600  
 LÄMMÖNERISTE 200 mm  
 -HÖYRYNSULKU 0,02  
 -VAAKAKOOLAUS 47x47 k600  
 LÄMMÖNERISTE 45 mm  
 -SISÄVERHOUS 13
- AP 1 280 mm  
 -LATTIAPINNOITE  
 -BETONILAATTA 80 mm  
 -LÄMMÖNERISTE 200 mm  
 -SALAOJAKERROS min 300 mm
- YP VAR 360 mm  
 -VESIKATE  
 -RUOTEET  
 -KOROKERIMA  
 -ALUSKATE  
 -RISTIKKO,  
 LÄMMÖNERISTE 300 mm  
 -HÖYRYNSULKU 0,02  
 -KOOLAUS 47\*47  
 -SISÄKATTOVERHOUS 13
- US VAR 319 mm  
 -ULKOVERHOUS 28  
 -TUULETUSRAKO 47  
 -TUULENSUOJALEVY 9  
 -RUNKO 48x197 k600  
 LÄMMÖNERISTE 200 mm  
 -HÖYRYNSULKU 0,02  
 -VAAKAKOOLAUS 47x47 k600  
 LÄMMÖNERISTE 45 mm  
 -SISÄVERHOUS 13
- AP VAR 280 mm  
 -LATTIAPINNOITE  
 -BETONILAATTA 80 mm  
 -LÄMMÖNERISTE 200 mm  
 -SALAOJAKERROS min 300 mm

RAKENTEIDEN SUUNNITTELU U-ARVOT:		VERTAILUARVOT:
<b>LÄMPIMÄT TILAT:</b>		
ULKOSEINÄ US1:	0.17 W/m2K	0.17 W/m2K
YLÄPOHJA YP1:	0.08 W/m2K	0.09 W/m2K
ALAPOHJA AP1:	0.12 W/m2K	0.16 W/m2K
IKKUNAT :	1.00 W/m2K	1.00 W/m2K
PÄÄOVI :	1.00 W/m2K	1.00 W/m2K
PUUTARHAOVI :	1.00 W/m2K	1.00 W/m2K
<b>PUOLILÄMPIMÄT TILAT:</b>		
ULKOSEINÄ US2:	0.20 W/m2K	0.26 W/m2K
YLÄPOHJA YP2:	0.12 W/m2K	0.14 W/m2K
ALAPOHJA AP2:	0.12 W/m2K	0.24 W/m2K
IKKUNAT :	1.00 W/m2K	1.40 W/m2K
ULKO-OVI (K110):	1.00 W/m2K	1.40 W/m2K



	26.8.2021	JS	IKKUNAT/OVET
Muutos	Päiväys	Suunnittelija	Selitys
K.osa/Kylä Gunnarla	Kortteli/Tila 724	Tontti/Rn:o 3	Viranomaisien merkintöjä varten
Rakennustoimenpide UUDISRAKENNUS			Piirustuslaji PÄÄPIIRUSTUS
Rakennuskohteen nimi ja osoite MI12 Jäävuorenkatu 9 Jäävuorenkatu 9 08200 LOHJA			Piirustuksen sisältö Julkisivut Leikkaus
			Mittakaava 1:100 1:100

ARKKITEHTITOIMISTO JAAKKO ESKELINEN OY  
 JOUKO SAARI ARKKITEHTI SAFA  
 AININPOLKU 10 41340 LAUKAA  
 040/5305 035 jouko.saari@jaakkoeskellinen.fi

19.05.2021

ARK  
 03